

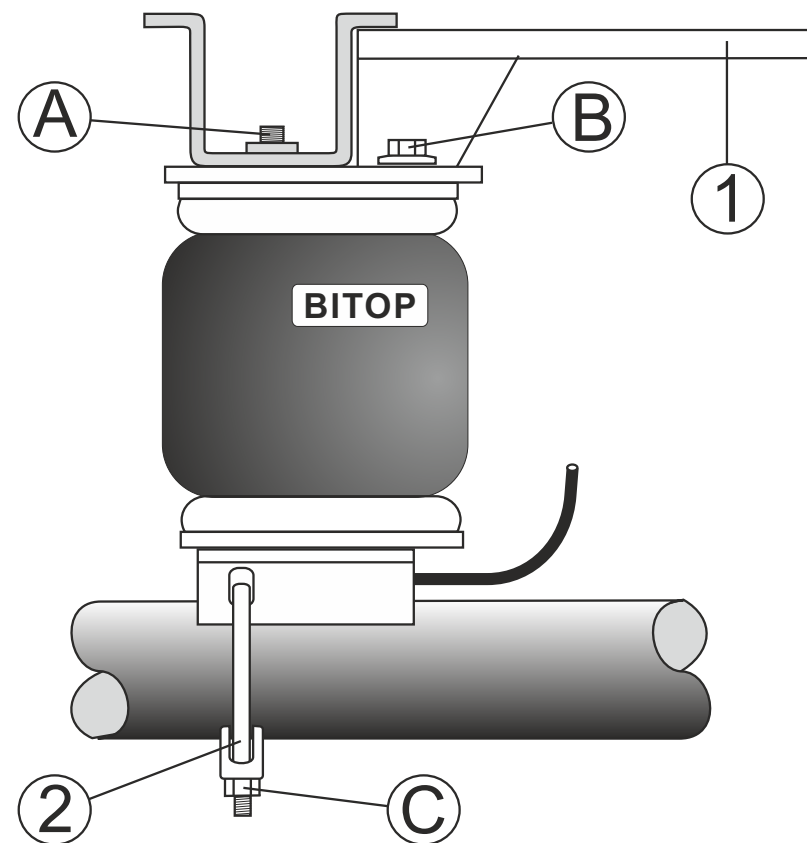
Air Spring System

www.bitop.it

BITOP B180

ISTRUZIONI PER IL MONTAGGIO

- Sollevare il telaio del veicolo lasciando libero l'assale posteriore.
- Rimuovere i tamponi di fine-corsa dell'assale posteriore.
- Inserire la traversa (1) e fissarla al telaio utilizzando le viti svasate (A) nei fori di fissaggio dei tamponi.
- Inserire e fissare alla traversa con le apposite viti (B) gli equipaggi BITOP sinistro (tubo nero) e destro (tubo rosso).
- Fissare all'assale la parte inferiore utilizzando i collari (2).
- Fissare il gruppo manometri in posizione non direttamente esposta agli agenti atmosferici e collegarvi i tubi rosso e nero.
- Abbassare il telaio.
- Gonfiare con pistola-manometro alla pressione desiderata.
Pressione d'esercizio min.: 0,5 bar
Pressione d'esercizio max.: 7 bar in manovra o stazionamento, 4 bar in marcia.
- Controllare che i piattelli inferiori risultino in posizione orizzontale.
- Controllare che ci sia una distanza di almeno cm 2 fra le membrane in gomma e gli altri organi (cavi, tubazioni ecc.).
- Controllare l'allineamento verticale degli equipaggi possibilmente con il veicolo carico.



Coppie di serraggio in kmg:

A - 4.0
B - 4.0
C - 4.8

