

BITOP®

SOSPENSIONI PNEUMATICHE INTEGRATIVE

B172 Kit Stabilizzatori per IVECO Daily serie "L" e "S" ruota singola 2°ti po

Per effetto delle specifiche molle ad aria monobalza modificate, il sistema BITOP "B172" conferisce al veicolo equipaggiato un comfort sorprendente, grazie al grande volume d'aria che riesce a contenere.

Questo non impedisce di godere dei benefici normalmente apportati dalle sospensioni BITOP in termini di stabilità e sicurezza di guida.

Il sistema di ancoraggio superiore è dotato di una robusta traversa di collegamento con la funzione di impedire sollecitazioni in torsione del telaio e permette anche di mantenere in funzione i tamponi di fine-corsa assale originali, importanti perché organi di sicurezza e parte integrante del sistema di sospensione del mezzo.

Nessuna modifica al veicolo è necessaria e non occorrono particolari attrezzature per effettuare il montaggio.

Il kit è corredato da: chiare istruzioni, l'occorrente per il montaggio, e valvole di gonfiaggio integrate con speciali manometri per il controllo delle pressioni.

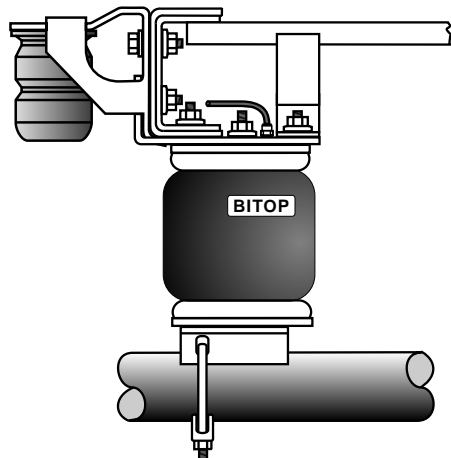


IL COMPLESSIVO "B172" foto grande

IL KIT MANOMETRI "B18" foto piccola



TIPO MOLLA AD ARIA:	R72 MONOBALZA PROLUNGATA
ALTEZZA MIN. MOLLA:	50 mm
ALTEZZA MAX. MOLLA:	180 mm
ESCURSIONE TOTALE:	130 mm
TAMPONI DI FINE-CORSA ASSALE:	ORIGINALI DEL VEICOLO
PRESSIONE D'ESERCIZIO:	DA 0,5 A 7 bar
PRESSIONE D'ESPLOSIONE:	OLTRE 30 bar
TEMPERATURA D'IMPIEGO:	DA -35° A +70° C.
TUBAZIONI DI COLLEGAMENTO:	RILSAN PA12 PHL 4x1mm DIN 74324
VALVOLE DI ALIMENTAZIONE:	STD. 7,7x0,794 TIPO PNEUMATICI
MANOMETRI DI CONTROLLO:	INTEGRATI ABS D.40 0/12 bar
PESO TOTALE DEL COMPLESSIVO:	KG 14,4



SCHEMA DI MONTAGGIO



IL COMPLESSIVO MONTATO