

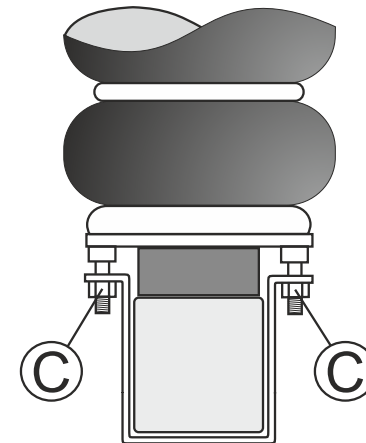
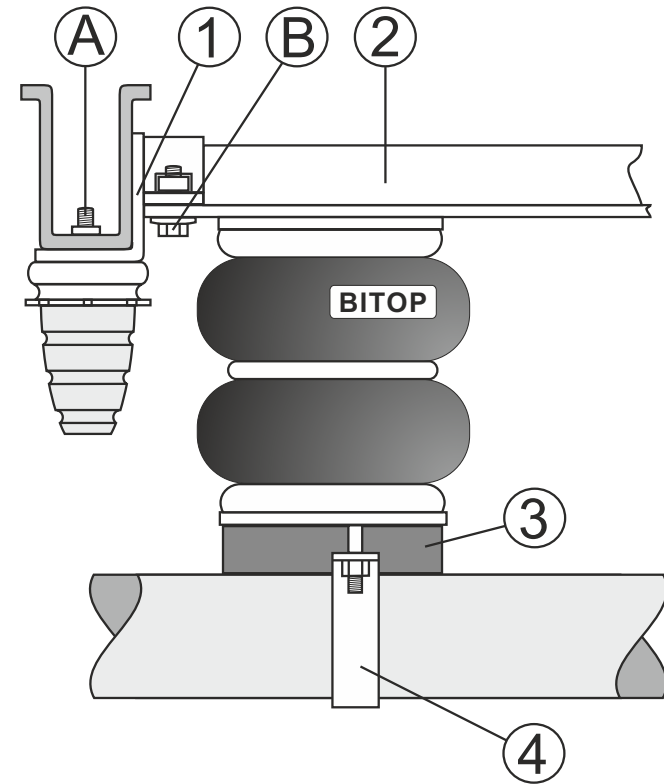
Air Spring System

www.bitop.it

BITOP B130

ISTRUZIONI PER IL MONTAGGIO

- Sollevare il telaio del veicolo lasciando libero l'assale posteriore.
- Svitare dal telaio i tamponi di fine-corsa assale posteriore.
- Riavvitare i tamponi medesimi interponendo i supporti laterali (1) e mantenendoli aderenti al telaio.
- Dirigendo l'uscita dei tubi in avanti, inserire e fissare la traversa (2) ai supporti appoggiando i tasselli inferiori (3) all'assale.
- Fissare i piattelli inferiori utilizzando i collari (4) in corredo.
- Fissare il gruppo manometri in posizione non direttamente esposta agli agenti atmosferici e collegarvi i tubi rosso e nero.
- Abbassare il telaio.
- Gonfiare con pistola-manometro alla pressione desiderata.
Pressione d'esercizio min.: 0,5 bar
Pressione d'esercizio max.: 7 bar in manovra o stazionamento, 4 bar in marcia.
- Controllare che ci sia una distanza di almeno cm 2 fra le membrane in gomma e gli altri organi (cavi, tubazioni ecc.).
- Controllare l'allineamento verticale degli equipaggi possibilmente con il veicolo carico.



Coppie di serraggio in kmg:

A - 4.8
B - 5.2
C - 2.4

