

BITOP®

SOSPENSIONI PNEUMATICHE INTEGRATIVE

B126 Kit Stabilizzatori per MERCEDES Sprinter ruota gemellata 2006

Il complessivo BITOP "B126" dimensionato per sopportare forti spinte e per intervenire efficacemente solo in condizioni di "pieno carico", per avere comfort ma anche stabilità e portata quando servono.

Infatti il dispositivo è dotato di speciali molle ad aria monobalza costruite per coadiuvare l'azione delle sospensioni originali senza irrigidire il veicolo "scarico", con grande volume interno e minimo ingombro.

I tamponi di fine-corsa montati internamente ai soffietti assicurano la protezione, del sistema e del veicolo, contro eccezionali schiacciamenti.

Il sistema di ancoraggio superiore è dotato di una robusta traversa di collegamento studiata per ripartire le spinte ed impedire anomale sollecitazioni torsionali sul telaio.

Ottimale è anche il fissaggio inferiore che sfrutta i robusti supporti della barra stabilizzatrice.

Nessuna modifica all'integrità strutturale del veicolo è necessaria e non occorrono particolari attrezzature per effettuare il montaggio.

Il kit è corredato da: chiare istruzioni, l'occorrente per il montaggio, e valvole di gonfiaggio integrate con speciali manometri per il controllo delle pressioni.

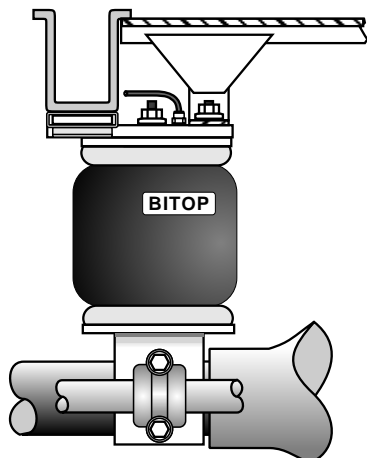


IL COMPLESSIVO "B126" foto grande

IL KIT MANOMETRI "B18" foto piccola



TIPO MOLLA AD ARIA:	R72 MONOBALZA PROLUNGATA
ALTEZZA MIN. MOLLA:	70 mm
ALTEZZA MAX. MOLLA:	225 mm
ESCURSIONE TOTALE:	155 mm
TAMPONI DI FINE-CORSA ASSALE:	INTEGRATI A 4 ELEMENTI
PRESSIONE D'ESERCIZIO:	DA 0,5 A 7 bar
PRESSIONE D'ESPLOSIONE:	OLTRE 30 bar
TEMPERATURA D'IMPIEGO:	DA -35° A + 70° C.
TUBAZIONI DI COLLEGAMENTO:	RILSAN PA12 PHL 4x1mm DIN 74324
VALVOLE DI ALIMENTAZIONE:	STD. 7,7x0,794 TIPO PNEUMATICI
MANOMETRI DI CONTROLLO:	INTEGRATI ABS D.40 0/12 bar
PESO TOTALE DEL COMPLESSIVO:	KG 16,6



SCHEMA DI MONTAGGIO



IL COMPLESSIVO MONTATO