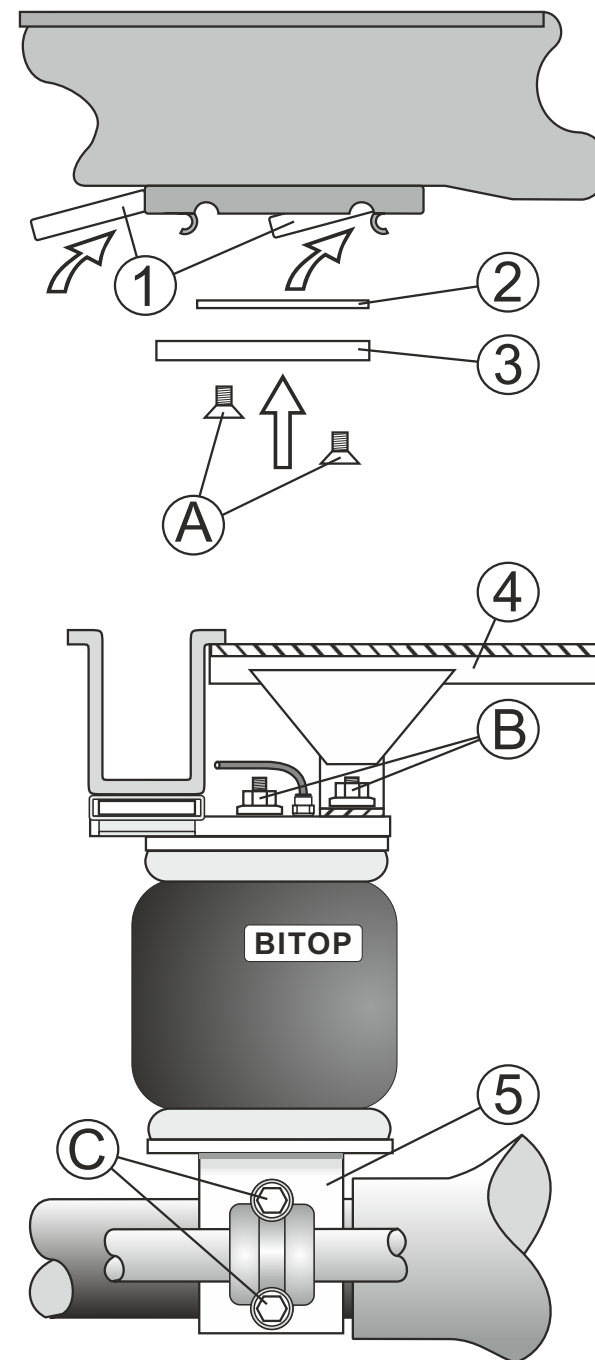


# BITOP B126

## ISTRUZIONI PER IL MONTAGGIO

- Sollevare il telaio del veicolo lasciando libero l'assale posteriore.
- Staccare dal telaio i tamponi fine-corsa assale.
- Inserire a forza i tasselli (1) nei supporti dei tamponi mantenendo i fori filettati verso il centro.
- Interponendo le piastine distanziatrici (2), posizionare le piastre laterali (3) utilizzando le viti svasate (A) serrando solo parzialmente.
- Inserire la traversa di collegamento (4) facendo collimare i fori asolati dei pattini inferiori a quelli delle piastre (3).
- Completare il serraggio delle viti svasate (A).
- Staccare i supporti della barra stabilizzatrice posteriore dall'assale.
- Interponendo le seggiole inferiori BITOP (5), rimontare i supporti della barra utilizzando le viti maggiorate (C) in corredo.
- Utilizzando i fori asolati di regolazione inserire e fissare gli equipaggi BITOP sinistro (tubo nero) e destro (tubo rosso) alle piastre superiori (2) e alle seggiole inferiori (C) mantenendo gli equipaggi in posizione più allargata possibile.
- Fissare il gruppo manometri in posizione non direttamente esposta agli agenti atmosferici e collegarvi i tubi rosso e nero.
- Abbassare il telaio.
- Gonfiare con pistola-manometro alla pressione desiderata.  
Pressione d'esercizio min.: 0,5 bar  
Pressione d'esercizio max.: 7 bar in manovra o stazionamento, 4 bar in marcia.
- Controllare che ci sia una distanza di almeno cm 2 fra le membrane in gomma e gli altri organi (cavi, tubazioni ecc.).
- Controllare l'allineamento verticale degli equipaggi possibilmente con il veicolo carico.



### Coppie di serraggio in kmg:

- A - 4.0
- B - 4.0
- C - 6.2