

# BITOP®

## SOSPENSIONI PNEUMATICHE INTEGRATIVE

### B122 Kit Stabilizzatori per MERCEDES Sprinter ruota singola

Lo spazio disponibile rende possibile l'ottimale posizionamento dei due soffietti a centro telaio, senza la necessità quindi di applicare la traversa supplementare per distribuire correttamente la spinta verso l'alto.

Tuttavia il dimensionamento del telaio e dell'assale di questo veicolo non lo rendono particolarmente adatto all'applicazione di sospensioni integrative, pertanto, nonostante il sovradimensionamento delle piastre di fissaggio BITOP, è necessario un' utilizzo assennato e il rispetto scrupoloso dei parametri indicati nelle istruzioni a corredo per non cagionare danni alla struttura. Tutto questo però non impedisce di godere, anche su questo mezzo, di tutti i benefici normalmente apportati dalle sospensioni BITOP in termini di stabilità, comfort e sicurezza di guida.

I tamponi di fine-corsa assale originali, sono stati riprodotti all'interno dei soffietti in modo da garantire la sicurezza in caso di avaria.

Il kit è corredato da chiare istruzioni illustrate, l'occorrente per il montaggio e uno speciale gruppo manometri con valvole integrate per il controllo delle pressioni ed il gonfiaggio.

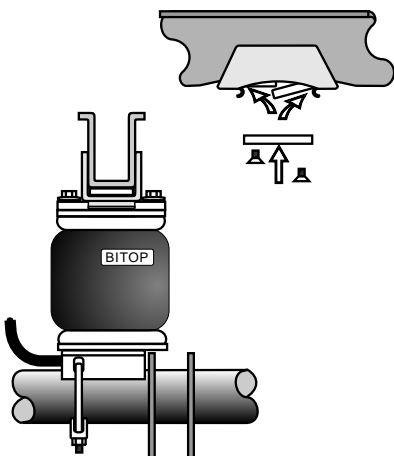


IL COMPLESSIVO "B122" foto grande

IL KIT MANOMETRI "B18" foto piccola



<b>TIPO MOLLA AD ARIA:</b>	R72 MONOBALZA PROLUNGATA
<b>ALTEZZA MIN. MOLLA:</b>	50 mm
<b>ALTEZZA MAX. MOLLA:</b>	180 mm
<b>ESCURSIONE TOTALE:</b>	130 mm
<b>TAMPONI DI FINE-CORSA ASSALE:</b>	INTEGRATI A 4 ELEMENTI
<b>PRESSIONE D'ESERCIZIO:</b>	DA 0,5 A 7 bar
<b>PRESSIONE D'ESPLOSIONE:</b>	OLTRE 30 bar
<b>TEMPERATURA D'IMPIEGO:</b>	DA -35° A + 70° C.
<b>TUBAZIONI DI COLLEGAMENTO:</b>	RILSAN PA12 PHL 4x1mm DIN 74324
<b>VALVOLE DI ALIMENTAZIONE:</b>	STD. 7,7x0,794 TIPO PNEUMATICI
<b>MANOMETRI DI CONTROLLO:</b>	INTEGRATI ABS D.40 0/12 bar
<b>PESO TOTALE DEL COMPLESSIVO:</b>	KG 10



SCHEMA DI MONTAGGIO



IL COMPLESSIVO MONTATO