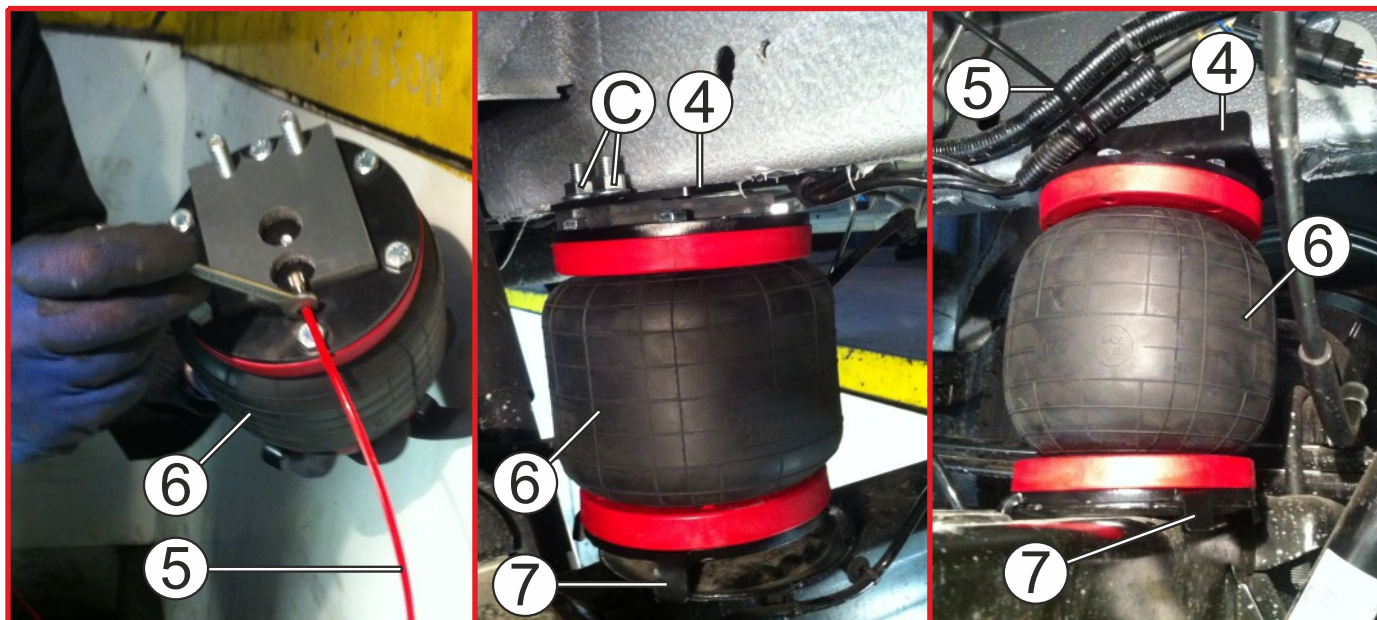
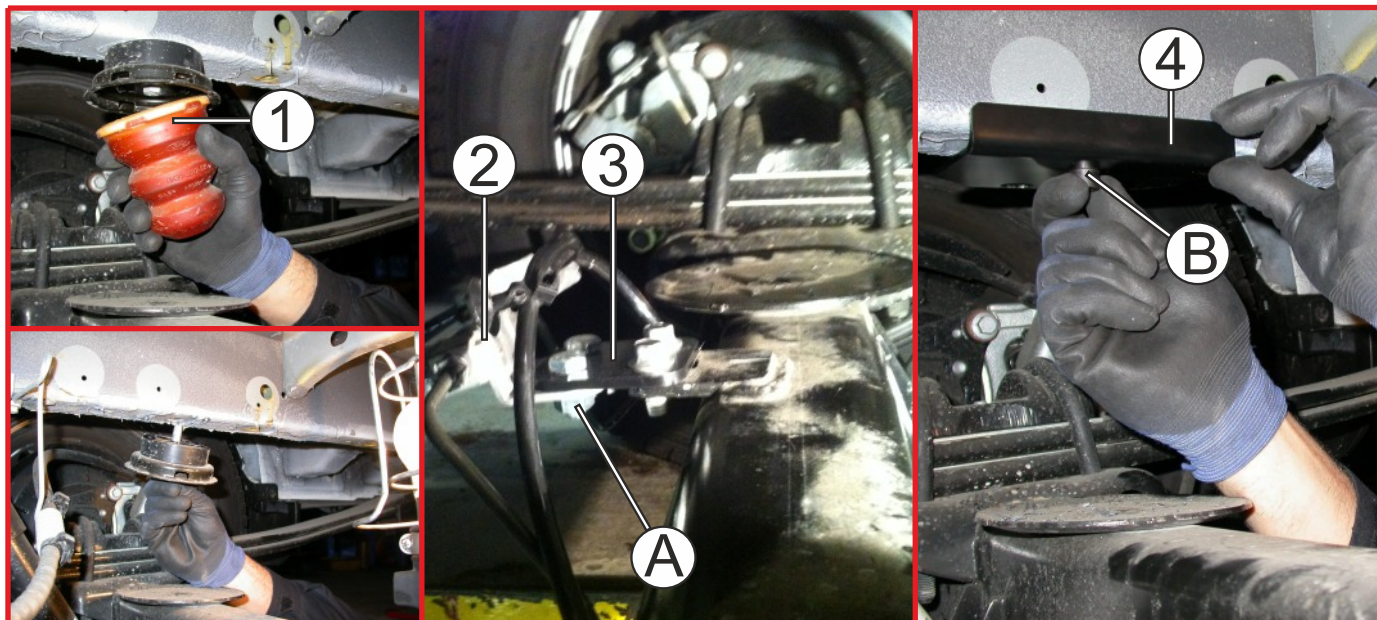


BITOP B114

ISTRUZIONI PER IL MONTAGGIO

- Sollevare il telaio del veicolo lasciando libero l'assale posteriore.
- Scalzare dai loro supporti i tamponi fine-corsa (1) piegandoli lateralmente, poi svitare le viti all'interno dei supporti.
- Staccare il blocchetto ripartitore (2) dall'assale senza allentare le tubazioni ad esso collegate.
- Dopo aver spostato verso la parte posteriore del veicolo il blocchetto interporre la piastrina (3) e fissare il tutto all'assale utilizzando anche le viti con dado (A) in corredo.
- Montare e fissare le piastre superiori (4) destra e sinistra utilizzando le viti a brugola (B) in corredo.
- Collegare i tubi rosso e nero (5) alle molle ad aria (6).
- Inserire le molle ad aria (6) destra (tubo rosso) e sinistra (tubo nero) facendo passare i prigionieri superiori nelle apposite asole delle piastre (4). Imboccare i dadi superiori (C) nei prigionieri.
- Fissare il gruppo manometri in cabina e collegarvi i tubi rosso e nero.
- Immettere aria nei due circuiti a bassa pressione (circa 1 bar).
- Calzare le guide inferiori (7) delle molle ad aria nei piattelli saldati all'assale.
- Allineare le molle ad aria e completare il serraggio dei dadi superiori.
- Abbassare il telaio.
- Gonfiare con pistola-manometro alla pressione desiderata.
- Pressione d'esercizio min.: 0,5 bar
- Pressione d'esercizio max.: 7 bar in manovra o stazionamento, 4 bar in marcia.
- Controllare che ci sia una distanza di almeno cm 2 fra le membrane in gomma e gli altri organi (cavi, tubazioni ecc.).



Coppie di serraggio in kmg:

A - 2.6
B - 4.0
C - 3.6