

# BITOP®

## SOSPENSIONI PNEUMATICHE INTEGRATIVE

### B110 Kit Stabilizzatori per FORD Transit 2000 ruota singola

Il "B110" rappresenta l'applicazione ideale per questo veicolo, infatti le sospensioni ad aria vengono applicate al centro dei longheroni del telaio permettendo così il contenimento dei pesi e la perfetta distribuzione del carico alla struttura sospesa.

Il complessivo è dotato di molle ad aria monobalza specificamente costruite per mantenere grande il volume interno con un ingombro minimo.

Dovendo rimuovere, per il montaggio, i tamponi di fine-corsa assale originali, sono stati riprodotti elementi funzionalmente analoghi all'interno dei soffietti in modo da garantire la sicurezza in caso di avaria.

L'ancoraggio inferiore avviene per mezzo di collari appositamente sagomati e disponibili nel kit sia per assali a sezione quadra che a sezione tonda.

Gli equipaggi, collaudati contro le perdite d'aria, sono dotati di alimentazione indipendente in modo tale da poter stabilizzare anche eventuali carichi sbilanciati.

Il kit è corredato da chiare istruzioni, l'occorrente per il montaggio e uno speciale gruppo manometri con valvole integrate per il controllo delle pressioni ed il gonfiaggio.



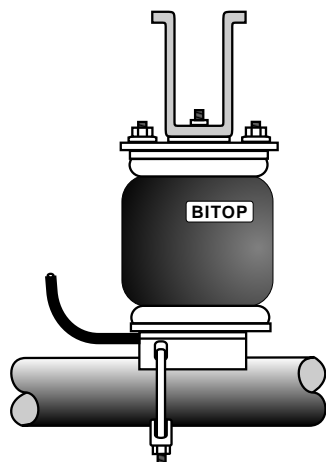
IL COMPLESSIVO "B110" foto grande

IL KIT MANOMETRI "B18" foto piccola



**TIPO MOLLA AD ARIA:**  
**ALTEZZA MIN. MOLLA:**  
**ALTEZZA MAX. MOLLA:**  
**ESCURSIONE TOTALE:**  
**TAMPONI DI FINE-CORSA ASSALE:**  
**PRESSIONE D'ESERCIZIO:**  
**PRESSIONE D'ESPLOSIONE:**  
**TEMPERATURA D'IMPIEGO:**  
**TUBAZIONI DI COLLEGAMENTO:**  
**VALVOLE DI ALIMENTAZIONE:**  
**MANOMETRI DI CONTROLLO:**  
**PESO TOTALE DEL COMPLESSIVO:**

R72 MONOBALZA PROLUNGATA  
50 mm  
180 mm  
130 mm  
INTEGRATI A 4 ELEMENTI  
DA 0,5 A 7 bar  
OLTRE 30 bar  
DA -35° A + 70° C.  
RILSAN PA12 PHL 4x1mm DIN 74324  
STD. 7,7x0,794 TIPO PNEUMATICI  
INTEGRATI ABS D.40 0/12 bar  
KG 10



SCHEMA DI MONTAGGIO DEL B110



IL COMPLESSIVO MONTATO