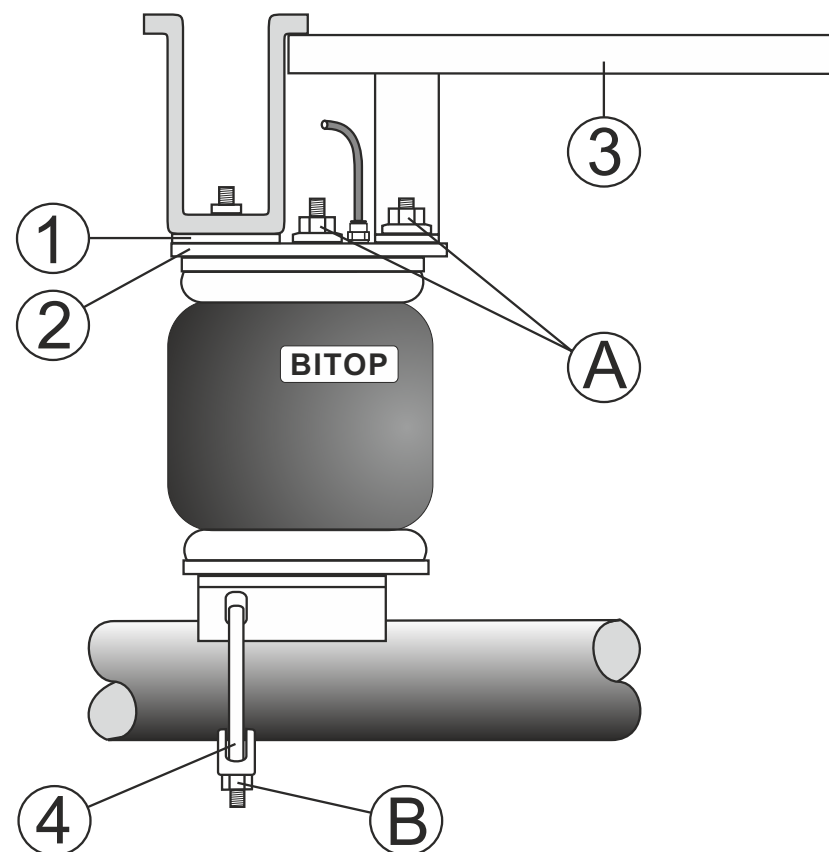


# BITOP B108

## ISTRUZIONI PER IL MONTAGGIO

- Sollevare il telaio del veicolo lasciando libero l'assale posteriore.
- Staccare dal telaio i tamponi fine-corsa assale.
- Interponendo le piastrine distanziatrici (1), posizionare le piastre di fissaggio (2) seguendo le istruzioni riportate nello schema allegato e serrando solo parzialmente.
- Inserire la traversa di collegamento (3) facendo collimare i fori asolati dei pattini inferiori a quelli delle piastre (2).
- Completare il serraggio viti delle piastre di fissaggio.
- Utilizzando i fori asolati di regolazione inserire e fissare gli equipaggi BITOP sinistro (tubo nero) e destro (tubo rosso) alle piastre (2).
- Fissare all'assale la parte inferiore utilizzando i collari (4).
- Fissare il gruppo manometri in posizione non direttamente esposta agli agenti atmosferici e collegarvi i tubi rosso e nero.
- Abbassare il telaio.
- Gonfiare con pistola-manometro alla pressione desiderata.  
Pressione d'esercizio min.: 0,5 bar  
Pressione d'esercizio max.: 7 bar in manovra o stazionamento, 4 bar in marcia.
- Controllare che i piattelli inferiori risultino in posizione orizzontale.
- Controllare che ci sia una distanza di almeno cm 2 fra le membrane in gomma e gli altri organi (cavi, tubazioni ecc.).
- Controllare l'allineamento verticale degli equipaggi possibilmente con il veicolo carico.



Coppie di serraggio in kmg:

A - 4.0  
B - 4.8